

《ホテル事業》

レフ沖縄アリーナ利用における割引について

■ 目的

すこやかホールディングスのパークPFI事業にて当社が経営するレフ沖縄アリーナ by ベッセルホテルズ(以下、「当該ホテル」という)において、すこやかグループに所属する社員やそのご家族、知人・友人が当該ホテルを利用しやすい環境をつくり、福利厚生向上を図ると共に、沖縄市に滞在する機会を増やし沖縄市の経済発展に寄与する事を目的としている。

■ 概要

名称:レフ沖縄アリーナホテル by ベッセルホテルズ
(REF OKINAWA ARENA by VESSEL HOTELS)

住所:沖縄県沖縄市字諸見里 1766 番地

電話番号:098-933-6111

URL:<https://www.vessel-hotel.jp/ref/okinawa/>

■ 宿泊料金の割引内容について

《対象者》

すこやかグループ社員本人(正社員・契約社員・パート・アルバイト、出向社員、派遣社員)／
社員家族・親族・友人・知人

《割引率》

電話受付料金から、以下の対象ごとの割引率分を割り引き、又は宿泊日のネット予約料金の最安プラン料金と比較して安価な方にて提供します。ネット料金との比較については、ご自身で確認の上、申し出ください。

宿泊者	割引率
社員本人(正社員・契約社員・パート・アルバイト、出向社員、派遣社員)	30% ※1
社員の家族・親族(社員の2親等までとする。3親等以上は対象外。)	20%
社員の友人・知人	10%

※1 社員本人が同日に宿泊し他室に社員家族及び友人・知人が宿泊する場合、5室を限度とし社員割引率を全室に適用する。

《宿泊予約方法》

すこやかグループの社員がお電話にて当該ホテルへ依頼することとします。

予約時には通常の予約内容(日時・泊数・人数等)のほか、社員氏名と所属部署(例:すこやか薬局 ○○店)を必ず伝えてください。社員本人が宿泊しない場合でも同様です。

※家族などが○○(社員名)さんの家族です。などの申し出での割引はできません。

《利用料金の支払い》

予約時にお電話にて案内された料金を、宿泊当日に現地にて支払いをおこなってください。

《その他、留意事項》

- ・ 宿泊日によって、(GWや年末年始など)満室・高稼働が予測される場合は、当該ホテル総支配人判断により宿泊予約をお断りすることがあります。
- ・ 電話予約後、追っての電話連絡やメール等での宿泊情報確認のご案内はございません。宿泊情報が必要な方は予約電話時にご依頼してください。
- ・ 予約管理は当該ホテルへ一任します。

■ 宿泊以外の割引内容について

《対象者》

すこやかグループ社員本人(正社員・契約社員・パート・アルバイト、出向社員、派遣社員)

《割引率》

通常料金から30%割引とします。

※団体予約や貸し切り予約の場合は社割適応不可です。

《割引条件》

※社員証(名札)の提示を必須とします。

※知人・友人と同席利用した場合も適用とします。その場合、1グループにつき6名までの人数を上限とします。

※家族・友人・知人のみのご利用は割引対象外です。

《対象施設》

- ・ カフェ&ダイニング ユラリラ (朝食含む)
- ・ バー レクト
- ・ 外来大浴場
- ・ プール

2024年2月14日作成
ホテル事業部

REF

VESEL HOTELS

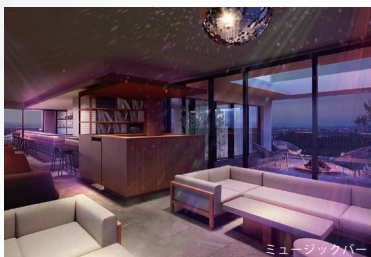
REF Okinawa Arena by VESSEL HOTELS

2023.8.1 Grand Open

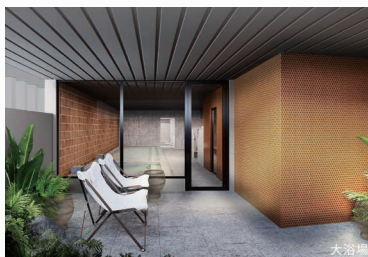
沖縄・コザエリアにグランドオープン。



プール (有料)



ミュージックバー



大浴場



スイートルーム

2023.8.1 GRAND OPEN

REF

VESEL HOTELS

レフ沖縄アリーナ by ベッセルホテルズ

〒904-0032 沖縄県沖縄市字諸見里 1766 番地

TEL. 098-933-6111 (受付時間 平日 9:00 ~ 18:00)

<https://www.vessel-hotel.jp/ref/okinawa/>



- ・沖縄アリーナ 徒歩7分
- ・アメリカンビレッジ (北谷) から車で約15分
- ・那覇空港から車で約40分 (沖縄南IC (沖縄自動車道) 出口から1分)



<https://www.vessel-hotel.jp>



ベッセルホテルズ **今なら** 公式HP会員登録でオトク!

新規会員登録
でもれなく

1,000 pt プレゼント!!

新規会員登録は
こちらから▶



ポイントプログラム
概要はこちらから▶



concept The Chanpuru

沖縄とアメリカの文化がチャンプルー（まぜこぜ）した
独自のカルチャーが根づくコザの街。
そんな街を感じさせる多様な表現で空間を演出しました。
わくわく感の中に、自分時間を楽しめるホテルです。



サウナ付き大浴場

旅の疲れを癒してくれる大浴場（男女別）を完備しており、
男性大浴場、女性大浴場に加え、
各浴場にサウナ（男性：ドライサウナ、女性：ミストサウナ）も備えます。

体験型ホテル

ワークショップやホテルイベントなど、
その土地ならではの旅を楽しんでもらえるような
新しいタイプのライフスタイル型ホテルを提案いたします。

ホテルステイに便利なアイテム

充実したアメニティと女性のお客様には
メイク落としや乳液などのアメニティをご用意。
アイロンなど貸出品も充実しております。

18歳以下のお子様添い寝無料

ご両親や祖父母と同室で添い寝の場合は無料です。
ただし、ツインルームに大人1名、子供1名でご宿泊される場合は、
大人2名料金となります。

■チェックイン/チェックアウト

チェックイン 14:00 チェックアウト 11:00

■大浴場 | Public bath

営業時間 6:00～10:00 / 15:00～25:00（最終受付30分前）

【料金】

- ご宿泊の方 無料
- 外來の方 大人 1,500円(税込) / 6歳以上～12歳 1,000円(税込) / 5歳以下 無料

■プール | Pool

【営業期間】 3月20日～10月31日

【営業時間】 8:00～19:00(入場ラスト18:00)

【料金】

- ご宿泊の方 大人 1,500円(税込) / 6歳以上～12歳 1,000円(税込) / 5歳以下 無料
 - 外來の方 大人 3,000円(税込) / 6歳以上～12歳 2,000円(税込) / 5歳以下 無料
- ※外來の方は大浴場とのセット料金となります

■朝食 | Breakfast

和洋食ビュッフェ

【営業時間】 7:00～10:00（最終入場 9:30）

【料金】

- ご宿泊の方
大人 2,000円(税込) / 6歳以上～12歳 1,000円(税込) / 5歳以下 無料
- 外來の方
大人 2,400円(税込) / 4歳以上～12歳 1,200円(税込) / 3歳以下 無料

■レストラン「YURARIRA」

営業時間 11:30～22:00（ラストオーダー 21:30）

座席数 104席（屋内約80席 屋外約24席）

※外來の方もご利用いただけます

■バー「LEKT」

営業時間 18:00～24:00（ラストオーダー 23:30）

※通年営業 ※営業時間は変更の可能性があります ※外來の方もご利用いただけます

■客室構成 | Rooms

部屋タイプ	客室面積	室数	ベッド	素泊り通常料金(税込)			
				1名	2名	3名	4名
ダブルルーム	17.1㎡	45	140 cm × 1 台	¥12,000～	¥14,000～	—	—
スタンダードルーム	23.3～25.5㎡	72	110 cm × 2 台 90 cm × 1 台	¥14,000～	¥16,000～	¥18,000～	—
スーペリアツインルーム	23.3㎡	13	110 cm × 2 台	¥18,000～	¥21,000～	—	—
デラックスルーム	31.0㎡	7	110 cm × 2 台 90cm 幅布団 × 2	¥25,000～	¥28,000～	¥31,000～	¥34,000～
アーティストルーム	31.0㎡	3	110 cm × 2 台 90cm 幅布団 × 2	¥26,000～	¥29,000～	¥32,000～	¥35,000～
琉球ゴールデンキングスルーム	31.0㎡	2	110 cm × 2 台 90cm 幅布団 × 2	¥28,000～	¥31,000～	¥34,000～	¥37,000～
ジュニアスイートルーム	40.0～45.8㎡	5	140 cm × 2 台 90 cm × 1 台	¥41,000～	¥44,000～	¥47,000～	—
スイートルーム	82.9㎡	1	140 cm × 2 台 90 cm × 3 台	¥123,000～	¥133,000～	¥143,000～	¥158,000～
アクセシブルルーム	25.5㎡	2	140 cm × 1 台	¥18,000～	¥21,000～	—	—

※記載内容について変更となる場合がございますので、予めご了承ください。

REF
VESSEL HOTELS

レフ沖縄アリーナ by ベッセルホテルズ

〒904-0032 沖縄県沖縄市宇字見里 1766 番地

TEL. 098-933-6111 (受付時間 平日 9:00～18:00)

<https://www.vessel-hotel.jp/ref/okinawa/>

■アクセス

- ・沖縄アリーナ 徒歩 7分
- ・アメリカンビレッジ（北谷）から車で約 15分
- ・那覇空港から車で約 40分
（沖縄南IC（沖縄自動車道）出口から 1分）

全国に広がるREFブランド

R / Regional

E / Experience

F / Flexible

地域性を大事にする

体験を楽しむ

自由に、柔軟に

THE BATH

レフ熊本 by ベッセルホテルズ

THE PARK

レフ大宮 by ベッセルホテルズ

THE BAR

レフ京都八条口 by ベッセルホテルズ

THE STATION

レフ松山市駅 by ベッセルホテルズ